

# お客さま本位の業務運営に係る成果指標の状況について

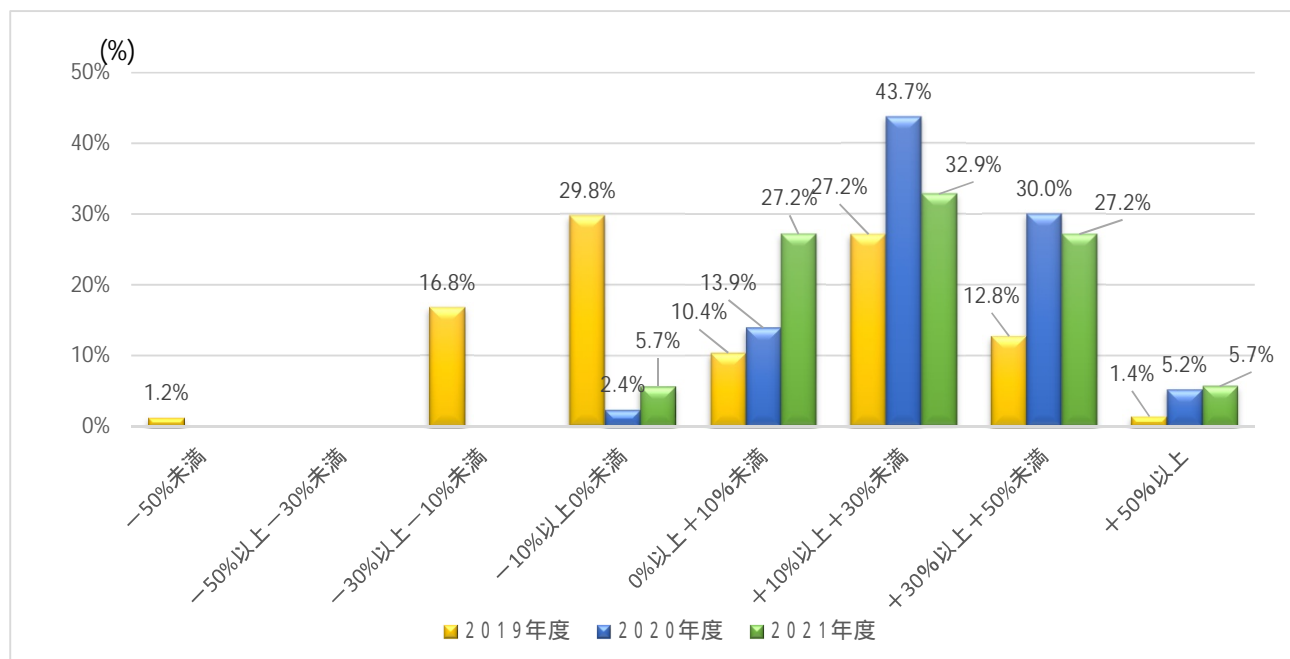
2022年6月15日

当金庫は、「お客さま本位の業務運営に関する基本方針」に基づいて行動し、その定着に向けて以下の通り取組状況を公表し、今後もこの基本方針のもと、より良いお客さま本位の業務運営を実現するため、改善を図ってまいります。

預かり資産業務に係る成果指標（共通KPI）は以下のとおりです。

## 【共通KPI】投資信託の運用損益別顧客比率

当金庫で投資信託を保有しているお客さまの運用損益状況を、運用損益率区分ごとに表示しています。運用損益率がプラス（0%以上）のお客さまは約92%でした。



基準日：過去3ヶ年の3月末時点  
 運用損益：基準日時点の評価金額 + 累計受取分配金額（税引後） + 累計売却金額 - 累計買付（販売手数料（税込）を含む）  
 運用損益率：上記運用損益を基準日時点の評価金額で除して算出

## 投資信託の預り残高上位20銘柄

当金庫の投資信託の残高上位20銘柄は以下の通りです。（2022年3月末時点）

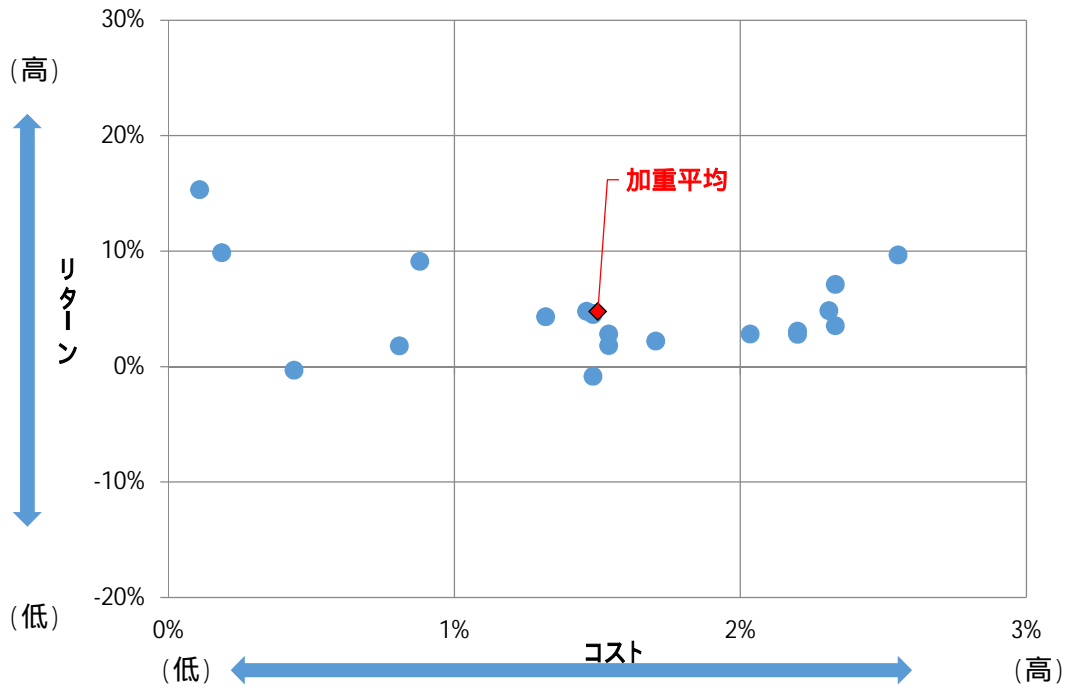
| No. | ファンド名                | 運用会社             |
|-----|----------------------|------------------|
| 1   | しんきん3資産ファンド（毎月決算型）   | しんきんアセットマネジメント投信 |
| 2   | しんきんJリートオープン（毎月決算型）  | しんきんアセットマネジメント投信 |
| 3   | しんきん好配当利回り株ファンド      | しんきんアセットマネジメント投信 |
| 4   | しんきんインデックスファンド225    | しんきんアセットマネジメント投信 |
| 5   | しんきんJリートオープン（1年決算型）  | しんきんアセットマネジメント投信 |
| 6   | ニッセイ/パトナム・インカムオープン   | ニッセイアセットマネジメント   |
| 7   | 損保ジャパン・グリーン・オープン     | SONPOアセットマネジメント  |
| 8   | しんきん世界アロケーションファンド    | しんきんアセットマネジメント投信 |
| 9   | ダイワ・バリュ-株・オープン       | 大和アセットマネジメント     |
| 10  | DIAM高格付インカム・オープン（1年決 | アセットマネジメントOne    |
| 11  | ニッセイ/パトナム・毎月分配インカム   | ニッセイアセットマネジメント   |
| 12  | 日興ジャパンオープン           | 日興アセットマネジメント     |
| 13  | アセットナビゲーションファンド株式20  | 日興アセットマネジメント     |
| 14  | ノムラ・ジャパン・オープン        | 野村アセットマネジメント     |
| 15  | ユナイテッド・マルチ・マネージャー・F1 | ファイブスター投信投資顧問    |
| 16  | しんきん国内債券ファンド         | しんきんアセットマネジメント投信 |
| 17  | たわらノーロード 先進国株式       | アセットマネジメントOne    |
| 18  | グローバル・ソブリン・オープン（資産成長 | 三菱UFJ国際投信        |
| 19  | ピムコ世界債券戦略ファンド（年1回決算型 | アセットマネジメントOne    |
| 20  | たわらノーロード 日経225       | アセットマネジメントOne    |

設定後5年以上

## 【共通KPI】投資信託預り残高上位20銘柄のリスク・リターン

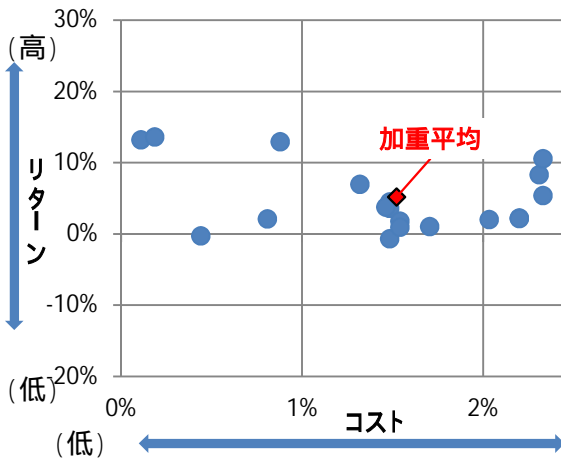
当金庫の投資信託の残高上位20銘柄について、コストに対するリターンを表示しています。  
残高上位20銘柄の平均コスト1.13%に対し、平均リターンは4.77%となりました。

2022年3月



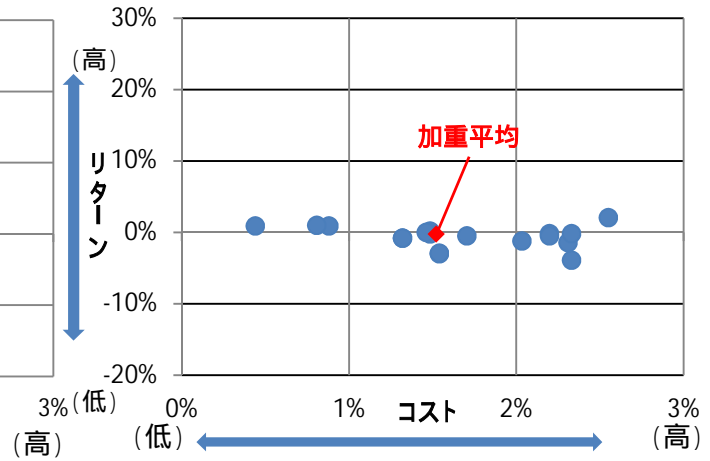
| 残高加重平均値 | コスト   | リターン  |
|---------|-------|-------|
|         | 1.50% | 4.77% |

2021年3月



| 残高加重平均値 | コスト   | リターン  |
|---------|-------|-------|
|         | 1.52% | 5.18% |

2020年3月



| 残高加重平均値 | コスト   | リターン   |
|---------|-------|--------|
|         | 1.52% | -0.24% |

基準日 : 各年3月末時点

対象ファンド : 投資信託の預り資産残高上位20銘柄(設定後5年以上)

2020年については、18銘柄(取扱い全銘柄)

コスト : (販売時手数料÷5) + 信託報酬(年率)

リターン : 過去5年間のトータルリターン(年率換算)

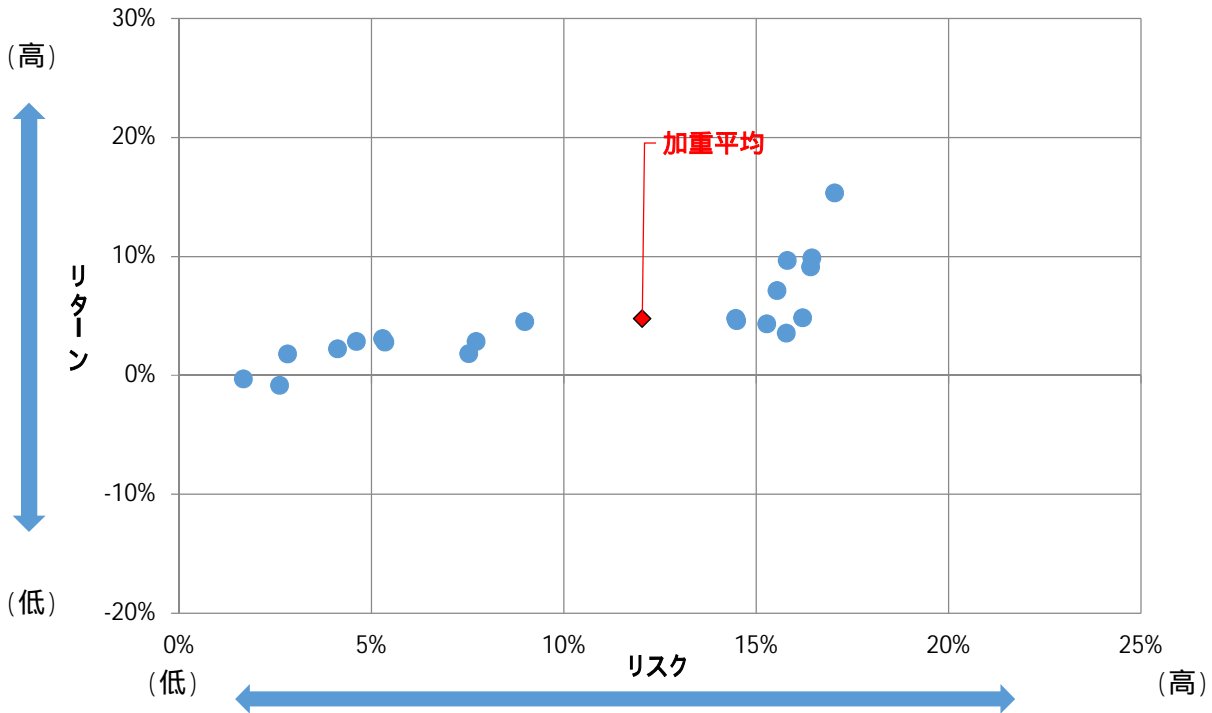
騰落率算出の際に用いる基準価額は分配金再投資後(税引前)の基準価額を使用

上記は将来における当金庫の取扱いの投資信託のリターン、リスクを示唆、保証するものではありません。

## 【共通KPI】投資信託預り残高上位20銘柄のリスク・リターン

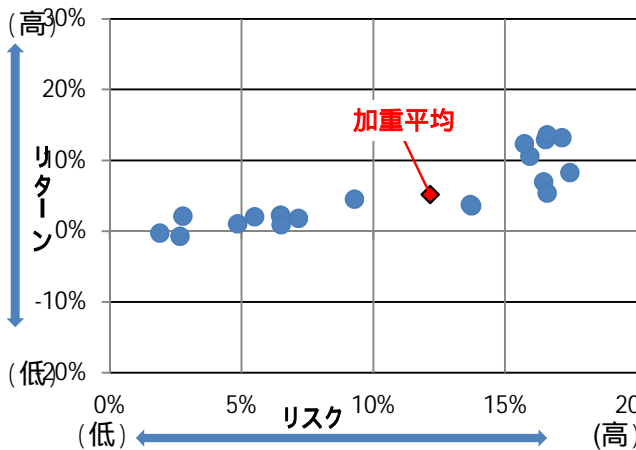
当金庫の投資信託の残高上位20銘柄について、リスクに対するリターンを表示しています。  
残高上位20銘柄の平均リスク12.03%に対し、平均リターンは4.77%となりました。

2022年3月



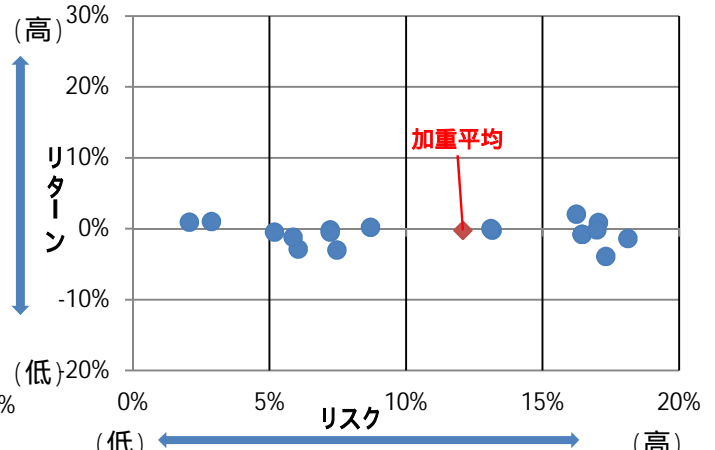
|         |        |       |
|---------|--------|-------|
| 残高加重平均値 | リスク    | リターン  |
|         | 12.03% | 4.77% |

2021年3月



|         |        |       |
|---------|--------|-------|
| 残高加重平均値 | リスク    | リターン  |
|         | 12.16% | 5.18% |

2020年3月



|         |        |        |
|---------|--------|--------|
| 残高加重平均値 | リスク    | リターン   |
|         | 12.08% | -0.24% |

基準日 : 各年3月末時点

対象ファンド : 投資信託の預り資産残高上位20銘柄(設定後5年以上)

2020年については、18銘柄(取扱い全銘柄)

リスク : 過去5年間の月次リターンの標準偏差(年率換算)

騰落率算出の際に用いる基準価額は分配金再投資後(税引前)の基準価額を使用

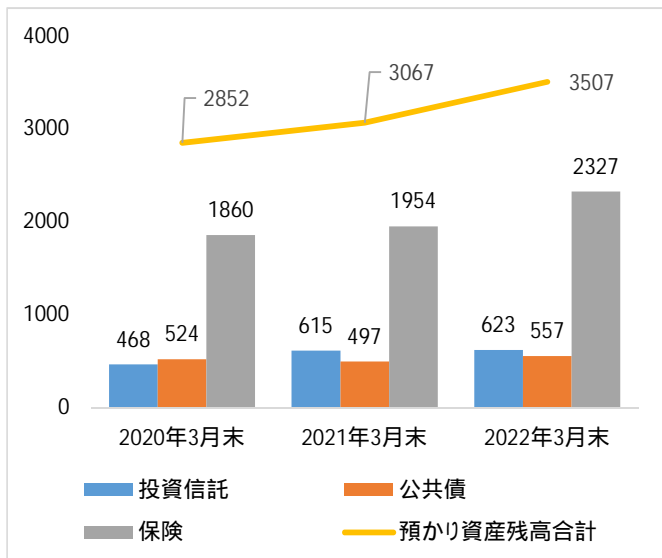
リターン : 過去5年間のトータルリターン(年率換算)

騰落率算出の際に用いる基準価額は分配金再投資後(税引前)の基準価額を使用

上記は将来における当金庫の取扱いの投資信託のリターン、リスクを示唆、保証するものではありません。

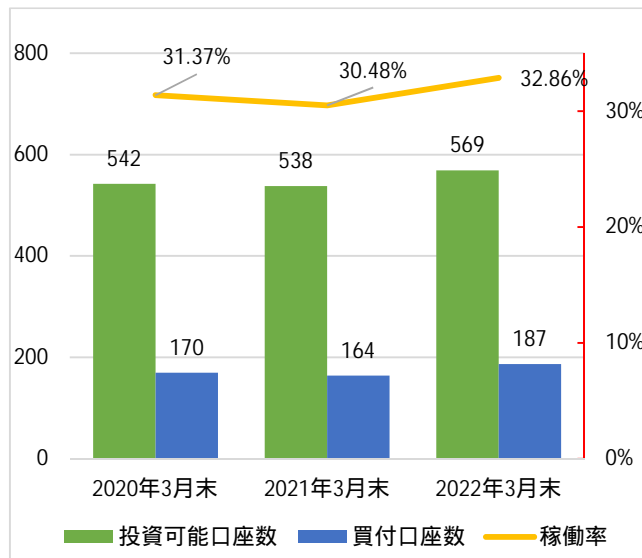
資産形成に資する商品の取組み状況等については以下のとおりです。

### 『預かり資産残高』



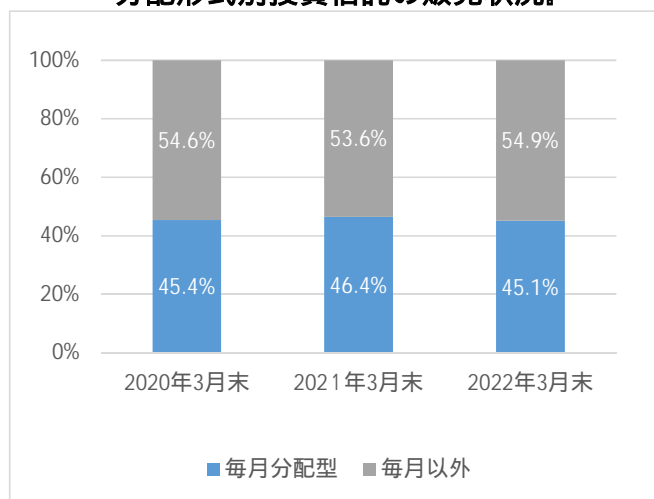
投資信託・公共債・保険等の金融商品をご用意し、資産形成ニーズに対応しております。

### 『NISA口座契約数』



非課税制度のNISAを活用したお客さまの資産形成のアドバイスを行っております。

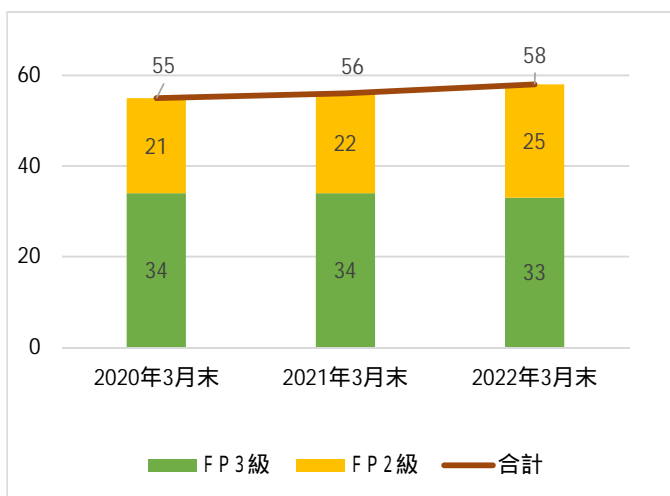
### 『分配形式別投資信託の販売状況』



お客さまの効率的な資産形成のため、毎月分配型以外の商品の販売割合が高くなっております。引き続き、お客さまのニーズに沿った商品の提案に努めてまいります。

### その他

#### 【FP資格保有数】



役職員の資質の向上のため、専門資格の取得を奨励しております。中・高校生の職場体験時のインストラクターの際に資格取得が役立っております。